



Youtube



ホームページ

従来施工と超速硬化ウレタンの違い

従来のウレタン防水材料は硬化に約10時間程度かかる為、工期が長くなり施工中歩行を制限されるなど問題がありましたが、超速硬化ウレタン・ポリウレアは短時間で硬化する材料(主剤と硬化剤)を混合して吹き付け施工を行うため、数十秒～数分で「指触乾燥、歩行可能」となります

超速硬化ウレタン・ウレアは専用機械で施工品質管理、超速硬化などさまざまな特長があります

- 1、下地との高い接着強度**
下地材との接着性が強く、専用機械を用いなければ剥がせないほどの強度があります。
- 2、シームレスな防水層**
突起物や出・入隅等の複雑な部位にも、連続した継目のない防水膜が形成できます。
- 3、工期短縮**
硬化時間が短いため、工期の短縮に繋がります。
- 4、環境対応製品**
完全な無溶剤製品ですので、溶剤の揮発による臭気もなく、環境に優しい製品です。
- 5、幅広い施工用途**
下地材を選ばず、コンクリートから金属・プラスチック等、様々な箇所に施工可能です。

会社概要

社名:株式会社アクトクリエイティブトラスト

代表者:田中 基之

創業:平成3年4月

資本金:2,000万円

本社:岐阜市三輪962-11
TEL:058-229-5430
FAX:058-229-5431

関事業所:関市千疋396-1
TEL:0575-28-7477
FAX:0575-28-7487

建設業許可:岐阜県知事許可(般-3)第100192号

営業エリア:全国対応

所属団体
・ダイフレックス防水工事協同組合
・レジテクト工業会
・駐車場防水施工研究会
・スプレーウレタン・ウレア工業会
・機能性外壁改修工業会
・ミリオネット工業会
・アトムレイズ工業会
・ライノジャパン株式会社

関事業所:MAP



アクトクリエイティブトラスト

床版防水



折半屋根



スレート屋根



駐車場



外壁



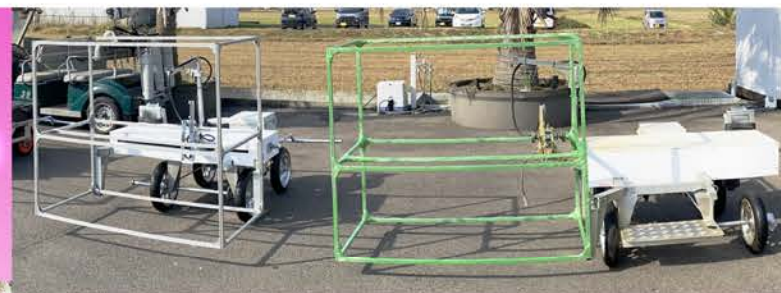
屋上



備蓄倉庫



吹付けロボット



弊社はロボット施工のパイオニアであり
日本一機械施工に特化した防水業者です

一般床



競技場観客席



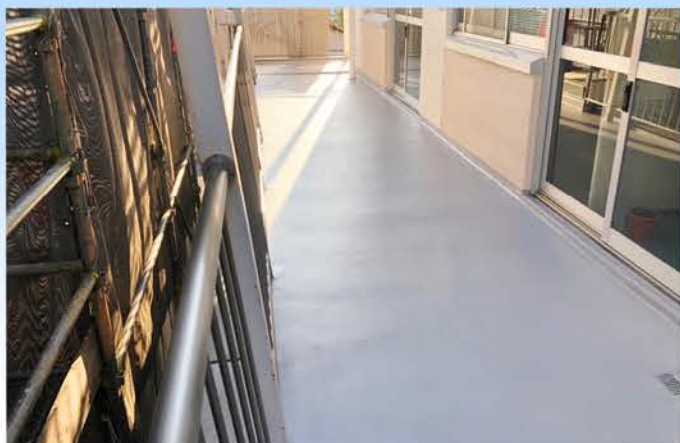
ベランダ



跨線歩道橋



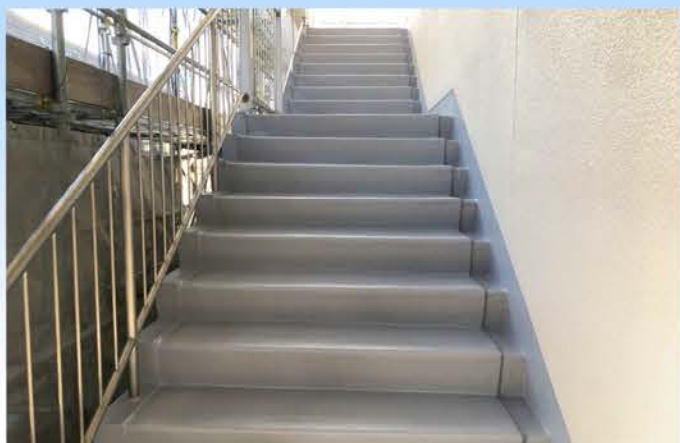
開放廊下



法面



階段



集合住宅屋上



プール



上水道



池



用水路



橋脚・橋桁



剥落防止



木造和船



オブジェクト

